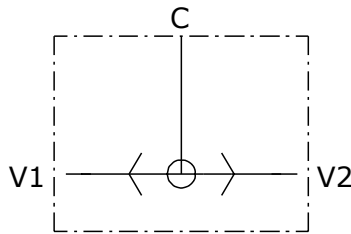
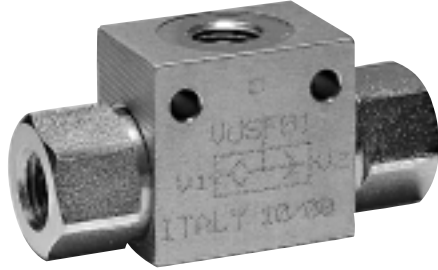


VALVOLA SELETRICE
VU/SF
SHUTTLE VALVE

Scheda
G85/0
Card



Applicazione

Vengono utilizzate per selezionare automaticamente, tra due linee, quella con maggior pressione ed escludere l'altra.

Montaggio

Collegare le bocche V1 e V2 con i rami da selezionare e la bocca C con la linea da alimentare.

Funzionamento

La bocca C viene alimentata dalla bocca con maggiore pressione tra V1 e V2 ed esclude la bocca con pressione inferiore.

A richiesta

Corpo in alluminio - Filetti metrici - Attacchi DIN2353.

NOTE COSTRUTTIVE

Collettore in acciaio zincato - Non ammette trafilamenti.

Application

This valve selects the higher pressure between two pressure lines.

Instruction

Connect V1 and V2 ports with pressure lines to select and C port with actuator port.

Operation

C port takes pressure flow from the higher pressure between V1 and V2 ports and blocks the lower pressure.

Optional

Aluminium body - Metric thread- Side fitting DIN2353 type

FEATURES

Steel body - Yellow zinc plated - Any leakage.

ESEMPIO D'ORDINAZIONE

Dimensione 02- Filetto 3/8 NPT

VU/SF 02 N

Dimensione 02- Filetto 3/8 GAS

VU/SF 02

ORDERING CODE EXAMPLE

02 Dimension - 3/8 NPT Port thread

VU/SF 02 N

02 Dimension - 3/8 GAS Port thread

VU/SF 02

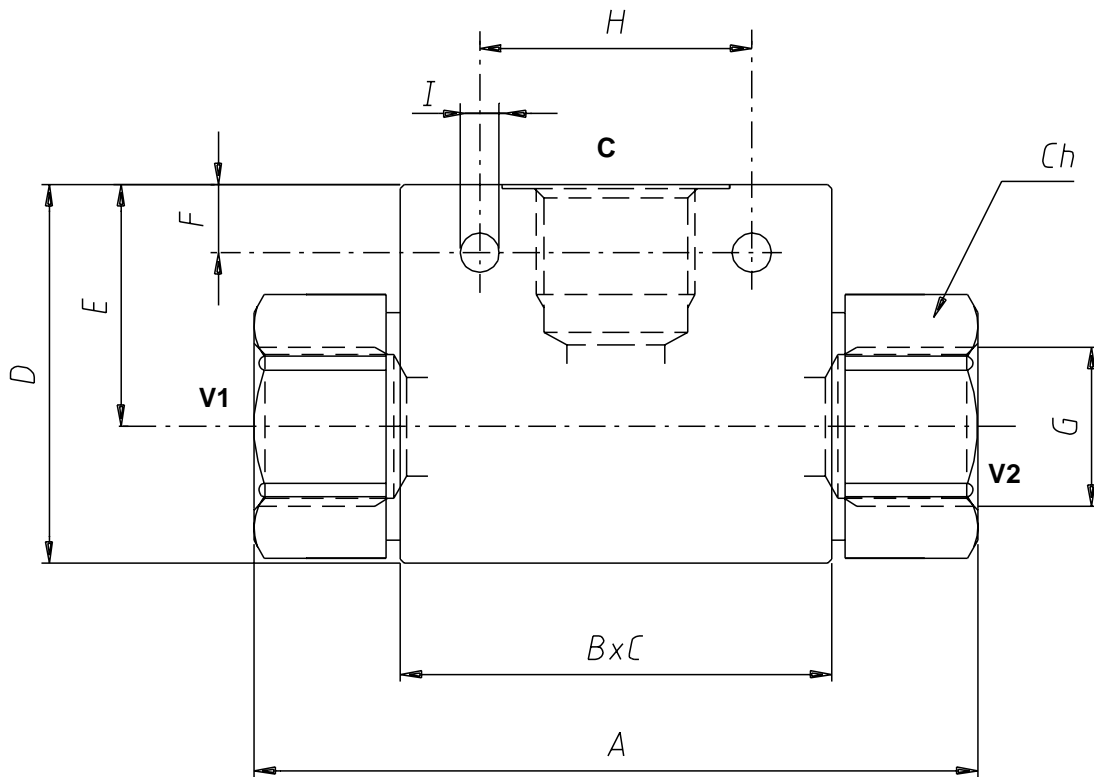
Codice d'ordinazione - Ordering code

VU/SF	-				-		
	Dimensione/Dimension				Tipo Filetto/Port Type		
	GAS	NPT	SAE		GAS		
01	1/4	1/4		N	NPT		
015			9/16-18	S	SAE		
02	3/8	3/8	3/4-16				
03	1/2	1/2	7/8-14				
04	3/4	3/4	11/16-12				
05	1	1	15/16-12				

Caratteristiche - Rating

Dimensione/Dimension		01	015	02	03	04	05
Pressione max/Max Pressure	bar	500	500	500	500	350	300
Portata max/Max Flow	l/min	20	20	45	80	110	150

N.B.: per l'utilizzo di altri parametri vogliate consultarci
 Note: where measurements are critical request certified drawings



Dimensioni e pesi - External dimension and weight

Dimensione/Dimension	A	B	C	D	E	F	G GAS	G NPT	G SAE	H	I	CH	Peso Weight kg
01	48	36	25	35	22.5	7.5	1/4	1/4		25	5.5	22	0.270
015	48	36	25	35	22.5	7.5			9/16-18	25	5.5	22	
02	59	45	30	45	30	8	3/8	3/8	3/4-16	29	6.5	27	0.464
03	90	57	35	50	40	8.5	1/2	1/2	7/8-14	36	6.5	30	0.740
04	113	62	50	60	33	6.5	3/4	3/4	11/16-12	50	8.5	41	1.406
05	120	80	50	80	54.5	11	1	1	15/16-12	60	10.5	46	1.870